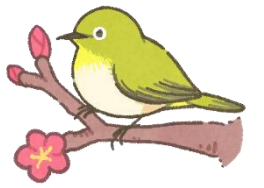




プラリバ通信 2025年2月号



港区立港南子ども中高生プラザ（愛称：プラリバ）

住所：〒108-0075 東京都港区港南4-3-7

電話：03-3450-9576 / ファックス：03-3450-9515

ホームページ：https://www.plaliba.com

※当施設は2023年4月1日から2028年3月31日まで、港区より本所賀川記念館・太平ビルサービス共同事業体が指定管理者として運営を受託しています。



プラリバでのおやくそく ～ぜんぶで6つだよ！～

- 1 プラリバカードをつくろう。申し込みは1階受付でできるよ。
- 2 持ち物は自分で管理しよう。貴重品は受付と集会室で預けられるよ。
- 3 自転車には必ずカギをかけよう！
- 4 キックボード・スネークボードでの来館はできないよ！
- 5 携帯電話やゲームの充電はお家でしてきてね！
- 6 館内でお昼ご飯やおやつを食べる時は、1階図書ラウンジのフードコーナーで食べてね！

プラリバへの地図



来館時注意事項

- 開館時間は国民の祝日と年末年始を除く毎日午前9時30分から午後8時です。（小学生のみの利用は午後6時まで）
- ご利用いただけるのは、0歳から18歳までの児童・中高生と、その保護者・関係者です。
- 館内でお昼ご飯やおやつを食べる時は、1階図書ラウンジの飲食優先コーナー（フードコーナー）を使用してください。
- プラリバの利用登録をしていない人は、受付で個人登録票を提出し、プラリバカードを作成してください。用紙は受付にあります。また、ホームページからもダウンロードできます。
- プラリバへはキックボード、ストライダーなど歩道で乗ってはいけない乗り物で来館することはできません。徒歩または自転車で来てください。自転車の鍵は必ずかけてください。
- ゲームやお財布などなくしたら困るものは1階の受付、3階集会室で預けることができます。また、お金はご家庭で相談の上、必要以上は持たせないでください。

～お知らせ～

- ◇災害、悪天候等により、プログラムが中止や変更になる場合があります。予めご了承ください。
- ◇プログラムの記録と館内掲示のため、写真撮影を行うことがあります。写真撮影を望まない方は職員にご相談ください。
- ◇参加費で一人当たり10円未満の返金が発生した場合、返金希望の方を除き日本赤十字社に寄付させていただきます。
- ◇児童館等が実施する一部事業の参加費・遠足バス代の支払いにキャッシュレス決済を利用できるようになりました。（PayPayのみ）

せつぶん 節分

白にち：2月4日(火) 時間：4:00～5:00
 場所：3階 集会室 対象：小学生
 定員：30名(先着) 申込：当日、5分前から集会室にて受付
 みんなで「鬼は外・福は内」の掛け声に合わせて、鬼退治をします！
 ※詳しくはポスター・チラシをご確認ください。
 ※3階集会室は午後閉室となります。



せんちゃく 先着

にんちしょう 認知症VR体験

白にち：2月5日(水) 時間：3:00～4:40
 場所：港南区民協働スペース多目的室2～4
 対象：4～6年生の小学生及び小学生の子どもをもつ保護者
 定員：子ども10名 大人5名(先着)
 申込期間：1月15日(水)9:30～定員に達するまで
 申込方法：チラシに必要事項を記入の上、1階受付に提出

せんちゃく 先着

きょうしつ ローラー教室

白にち：2月5日(水)・12日(水)
 場所：3階 屋上
 対象：小学生以上
 <11級～4級> 4:00～4:30
 <3級以上> 4:30～5:00

5日は
 スピードスケーター
 早く滑る方法を教えてもらおう！
 12日は、
 ローラースケートダンサー
 いろんな技を覚えてくれるよ！



ちゅうせん 抽選

定員：各回10名(抽選)
 申込：当日、5分前から3階屋上にて受付
 ※定員を超えていた場合、抽選となります。
 講師：戸取大樹先生・細田和花先生(東京ドームローラースケートアリーナインストラクター)

えほん 絵本づくり

白にち：2月18日(火) 時間：4:00～5:00
 場所：2階 創作室 定員：15名(先着)
 申込期間：2月2日(日)9:30～定員に達するまで
 申込方法：チラシに必要事項を記入の上、1階受付に提出
 東京青山ロータリークラブのみなさんが絵本づくりのプログラムをしてくれます。絵本作家に大変身！みんなの参加を待っています！



せんちゃく 先着

かんないたいかい 館内大会プログラム

はりかね かみ 針金と紙ねんどでつくるオリジナルフィギュア&展覧会

制作日：3月1日(土)・2日(日)※2日間の参加が条件です。
 時間：各日2:00～4:00 場所：2階 創作室
 展覧期間：3月4日(火)～9日(日)
 対象：小学生 定員：20名(先着)
 申込期間：2月8日(土)9:30～17日(月)6:00
 申込方法：チラシに必要事項を記入の上、1階受付に提出
 アルミの針金を使って形作りをするよ！
 紙ねんどで体を作り、絵の具で色付けして完成♪
 最後に作った作品の展覧会をしてみんなに見てもらおう！

せんちゃく 先着

プログラミング

白にち：3月9日(日) 時間：2:00～4:00
 場所：2階 創作室 対象：小学生以上
 定員：20名(先着)
 申込期間：2月16日(日)9:30～3月2日(日)6:00
 申込方法：チラシまたはGoogleフォーム
 CoderDojo品川港南の先生が教えてくれるプログラミング教室！
 タブレットやパソコンを使って遊ぼう！
 ゲームの中でオリジナルの建物を作れるかな？
 ※詳しくはポスター・チラシをご確認ください。



せんちゃく 先着

がつ よてい 2月の予定

日	月	火	水	木	金	土
☆マークのプログラムは申し込みを終了しています。						1 プラリバシアター 2:00~4:00
2 ☆陶芸教室 ①10:00~11:00 ②11:30~12:30 ☆港区フットサル 交流大会	3 プラレクタイム 4:00~4:20 ローラーホッケー大会練習(低) 4:00~5:00	4 せつぶん 節分 4:00~5:00 ※3階集会室は午後 閉室となります。	5 そとあそび 外遊び 1:30~3:30 ローラー教室 4:00~5:00 認知症VR体験 3:00~4:40	6 ☆スポーツチャンバラ 3:30~4:30 クライミングタイム 3:00~5:20	7 ローラーホッケー大会練習(高) 4:00~5:00 ☆寺子屋 6:30~7:30	8
9	10 ローラーホッケー大会練習(低) 4:00~5:00	11 きゅうかんび 休館日	12 かがく 科学クラブ 2:00~5:30 ローラー教室 4:00~5:00	13 ☆スポーツチャンバラ 3:30~4:30 こうがくねん 高学年サークル 4:00~4:30	14 おもちゃの病院 10:00~3:00 いちりんしゃけんてい 一輪車検定 3:00~4:00 ローラーホッケー大会練習(高) 4:00~5:00 ☆寺子屋 6:30~7:30	15 おやこ 親子でクラフトタイム 「鑄金ストラップ」 ①10:30~12:00 ②2:00~3:30 ※2月5日(水)まで先着で 申し込み受付中です。 (残りわずか! 定員に達し 次第締め切ります。)
16 ☆陶芸教室 ①10:00~11:00 ②11:30~12:30	17 ローラーホッケー大会練習(低) 4:00~5:00	18 えほんづく 絵本作り 4:00~5:00	19 ローラーけんてい ローラー検定 2:00~5:20 ゲートボールタイム 4:00~4:30	20 ☆スポーツチャンバラ 3:30~4:30	21 おはなしポケット 2:40~3:10 ローラーホッケー大会練習(高) 4:00~5:00 ☆寺子屋 6:30~7:30	22 ボランティアグループに よる出張おはなし会です♪
23 きゅうかんび 休館日	24 きゅうかんび 休館日	25 クライミングタイム 3:00~5:20	26 そとあそび 外遊び 1:30~3:30 クラフトタイム 2:00~5:40	27 ☆スポーツチャンバラ 3:30~4:30	28 プラリバ田園 4:00~4:45 ローラーホッケー大会練習(高) 4:00~5:00 ☆寺子屋 6:30~7:30	

プラリバシアター

日にち:2月1日(土) 時間:2:00~4:00
 場所:3階 集会室
 対象:乳幼児親子~
 申込:当日、5分前から集会室で受付
 大スクリーンで映画が観られるよ!
 毎月いろいろな映画を上映するよ。



プラレクタイム「節分レク」

日にち:2月3日(月) 時間:4:00~4:20
 場所:3階 体育館
 対象:小学生
 申込:当日、5分前から体育館で受付



クライミングタイム

日にち:2月6日(木)「ボルダリング」
 25日(火)「クライミング検定」
 時間:3:00~5:20
 場所:3階 集会室
 対象:小学生
 申込:当日、5分前から集会室で受付



かがく 科学クラブ「酸とアルカリのふしぎ」

日にち:2月12日(水) 時間:①2:00~2:30 ②3:00~3:30
 ③4:00~4:30 ④5:00~5:30
 ※④は一般来館の子のみ
 場所:2階 創作室
 対象:小学生 定員:各回16名(抽選)
 申込:当日、各回5分前から創作室で受付



ちゅうせん
抽選

こうがくねん 高学年サークル 「ダーツとビリヤード!」

日にち:2月13日(木) 時間:4:00~4:30
 場所:3階 体育館
 対象:小学4~6年生
 申込:当日、5分前から体育館で受付



いちりんしゃけんてい 一輪車検定

日にち:2月14日(金) 時間:3:00~4:00
 場所:3階 体育館
 対象:小学生
 申込:当日、5分前から体育館で受付



ローラーけんてい 検定

日にち:2月19日(水) 時間:①2:00~2:40 ②2:40~3:20
 ③3:20~4:00 ④4:00~4:40
 ⑤4:40~5:20
 場所:3階 屋上
 対象:小学生 定員:各回10名(先着)
 申込:当日、各回5分前から屋上で受付



せんちゃく
先着

クラフトタイム「カプセル小物入れ」

日にち:2月26日(水) 時間:①2:00~2:50 ②3:00~3:50
 ③4:00~4:50 ④5:00~5:40
 場所:2階 創作室 ※④は一般来館の子のみ
 対象:小学生 定員:各回20名(抽選)
 申込:当日、各回5分前から創作室前で受付



ちゅうせん
抽選

でんえん 先着 プラリバ田園 「野菜の種うえ」

日にち:2月28日(金) 時間:4:00~4:45
 場所:1階 休養室・館庭
 対象:小学生 定員:15名(先着)
 申込:当日、5分前から1階休養室前で受付



せんちゃく
先着